



## Wohnen

# An- und Umbau Reihenhaus

Das Reihenhaus mit Baujahr 1548 liegt inmitten der mit dem Wakkerpreis 2017 ausgezeichneten Altstadt von Sempach. Es gehört zu den ältesten, am besten erhaltenen reinen Holzbauten der luzernischen Kleinstädte und ist im kantonalen Denkmalregister eingetragen.

Der Umbau war geprägt vom Bestreben, intelligente konstruktive Holzbaulösungen für die Nutzung des Bohlenständerbaus als neuzeitliches Wohnhaus mit offenem Raumgefühl zu finden und gleichzeitig seiner Geschichte Respekt zu zollen. Der schützenswerte Bestand wurde vollumfänglich erhalten und die Bohlenkonstruktion und das Holztragwerk gezielt sichtbar gemacht. Als Baumaterial wurde konsequent Schweizer Massivholz eingesetzt in Anerkennung der mittelalterlichen Bautradition. Die statischen Dimensionierungen wurden auf ein Minimum reduziert, um eine maximale Raumhöhe herauszuholen. Gassenseitig ist die Holzfassade mit Lärchenschindeln verkleidet. Der neuzeitliche Anbau in Holz- und Massivbauweise erweitert die Liegenschaft gartenseitig. Mit der Unterkellerung des Gartensitzplatzes entstand zusätzlich Raum für ein Atelier und eine Werkstatt.

## Leistungen

- ✓ Bestandsaufnahme, Zustandsanalyse, Tragwerksplanung und -berechnung, Detaillösungen, Bauteildimensionierungen

## Lage

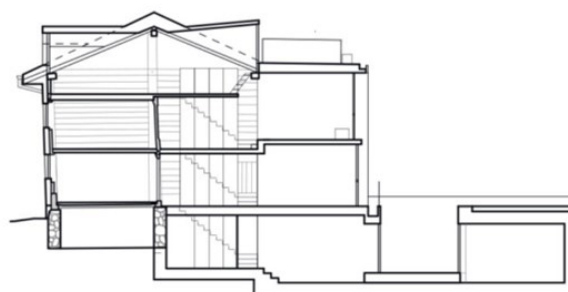
- ✓ Gerbegasse 4, 6204 Sempach

## Projektpartner:innen

- ✓ barmettler architektur gmbh, Sempach
- ✓ A6 architekten AG, Buttisholz
- ✓ Kost Holzbau AG, Küssnacht am Rigi
- ✓ Kant. Denkmalpflege, Altstadtkommission Sempach

## Projektierung und Realisierung

- ✓ 2016-2019



← gebaut mit regionalem Holz →

